

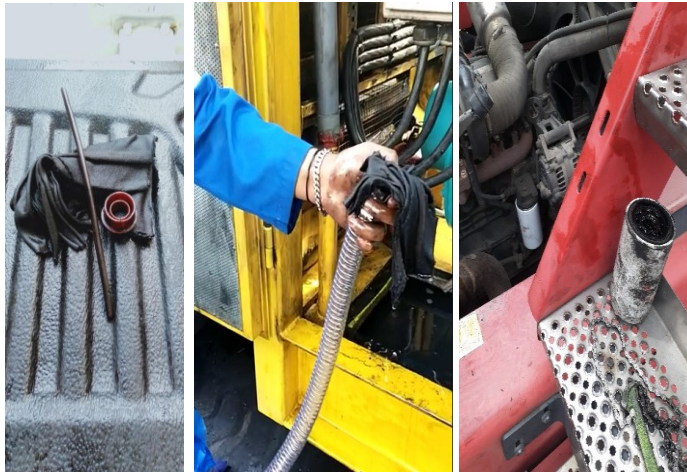


Your Engineering Solution

BROSUR PRODUK DAN LAYANAN JASA

FILTRASI DAN JASA FLUSHING BAHAN BAKAR

**YOUR
ENGINEERING
SOLUTION**



KONDISI KINI: FUEL B30 MENYEBABKAN PERMASALAHAN PADA MESIN

Pemerintah menetapkan pengimplementasian B30 dimulai pada bulan Januari 2020. Keputusan ini sesuai dengan Peraturan Menteri ESDM Nomor 12 Tahun 2015.

Penggunaan B30 yang mengandung FAME 30% menyebabkan tingginya tingkat kontaminasi sehingga pengoperasian alat berjalan tidak optimal. Dampak lain yang ditimbulkan dari adanya kontaminasi adalah:

1. **Penurunan *life time part***, sehingga frekuensi penggantian part meningkat;
2. **Peningkatan frekuensi *breakdown*** berujung pada penurunan *availability* alat;
3. Peningkatan *breakdown/ troubleshooting* turut **meningkatkan biaya pemeliharaan alat**;
4. **Hilangnya *potensial revenue*** karena penurunan jumlah *throughput* yang masuk.
5. **Terbuangnya bahan bakar** yang telah terkontaminasi oleh lumpur, biomass dan kontaminan-kontaminan lainnya.

INOVASI YANG DITAWARKAN:



Filtrasi merupakan sebuah produk yang ditawarkan sebagai pengganti Racor pada kondisi eksisting. Dengan adanya filter tambahan dipastikan mampu **mengurangi kontaminan dalam bahan bakar, sehingga *lifetime* part menjadi lebih panjang.**




Flushing merupakan sebuah treatment bahan bakar dengan tujuan dimana kontaminan-kontaminan yang masih lolos dapat tersaring Kembali. **Flushing dilakukan minimum 2 kali per tahun untuk hasil yang optimum.**

HASIL UJI LAB

(STANDAR ISO 4406)

PARAMETER	BATAS TOLERANSI MAKSIMAL	SEBELUM FLUSHING	SETELAH FLUSHING
Particel Count @ 4 micron	2.500 count/ml	7.651 count/ml	573 count/ml
Particel Count @ 6 micron	640 count/ml	2.440 count/ml	248 count/ml
Particel Count @ 14 micron	80 count/ml	139 count/ml	12 count/ml

Category	Fuel Analysis	Rekomendasi SEMUA HASIL PENGUJIAN DALAM BATAS NORMAL, BAHAN BAKAR DAPAT DIGUNAKAN LEBIH LANJUT.	Approved by  Mukhlisin Manager S-O-S Laboratory
Lab No	A20K04F003		
Equipment No	NEW FLUID BIMA		
Equipment S/N	NEW FLUID BIMA		
Compartment	Diesel Fuel		
Sample Point			
Fuel Type			

UJI LAB dilakukan sebelum dan setelah dilakukan *flushing*. Hasil menunjukkan bahwa sebelum dilakukan *flushing* kondisi kontaminan berada diatas batas yang telah ditentukan. Sedangkan setelah dilakukan *flushing*, kondisi kontaminan jauh berada di bawah batas toleransi maksimal (**Standar ISO 4406**).

IMPLEMENTASI:



KONDISI FILTER SEBELUM PENGGUNAAN FILTRASI DAN FLUSHING:
Kondisi pengamatan setelah **200 jam** penggunaan filter menunjukkan bahwa filter lebih kotor dan tinggi kontaminan.



KONDISI FILTER SETELAH PENGGUNAAN FILTRASI DAN FLUSHING:
Kondisi pengamatan setelah **500 jam** penggunaan filter menunjukkan bahwa filter masih dalam kondisi yang baik dan rendah kontaminan.

IMPLEMENTASI



Implementasi filtrasi dan jasa *flushing* di alat Harbour Mobile Crane (HMC), Harbour Portal Crane (HPC), *Rubber Tyred Gantry* (RTG), *Reach Stacker* (RS), *Head Truck* (HT) serta beberapa alat bantu bongkar muat lainnya.



BENEFIT:

Penggunaan filtrasi dan jasa flushing pada alat memberikan keuntungan baik dari aspek operasional dan finansial. Keuntungan atau benefit yang bisa diperoleh meliputi:

1. **Meminimalisir Potensi Kerusakan Komponen Engine Karena Penggunaan B30.** Turunnya tingkat kontaminasi komponen-komponen asing dalam bahan bakar sehingga resiko kerusakan injector, fuel pump dan komponen mesin lainnya menurun.
2. **Meningkatkan *Opportunity Gain* akibat Optimalisasi Produktifitas Operasional.** Pengurangan tingkat breakdown alat akibat penggantian part filter, injector dan fuel pump yang dapat dimanfaatkan untuk melakukan kegiatan operasional.
3. **Mengurangi Cost of Inventory dari Filter.** Penurunan jumlah penggantian filter akibat life time part yang lebih panjang dari kondisi setelah pemakaian B30, bahkan lebih panjang dari kondisi normal.
4. Penurunan waktu breakdown alat karena penggantian part filter, sehingga **SDM yang ada dapat dialihkan untuk kegiatan strategis lainnya.**

BUMA UNTUK
INDONESIA

PELINDO III
Beyond Port of Indonesia

BJTI PORT 07

BIMA
Your Engineering Solution

HUBUNGI KAMI

Kami siap melayani pemenuhan kebutuhan *engineering* anda.
Untuk pertanyaan lanjut mengenai produk kami, permintaan
penawaran atau presentasi produk serta layanan,
silakan kontak kami di

pemasaran@ptbima.id

Website : www.ptbima.id // **LinkedIn :** PT Berkah Industri Mesin Angkat // **Instagram :** @ptbima

PT Berkah Industri Mesin Angkat, Jl. Perak Barat No 379, Surabaya, Jawa Timur