



*Your Engineering Solution*

BROSUR PRODUK DAN LAYANAN JASA

# TASK FORCE TEAM MECHANICAL ELECTRICAL

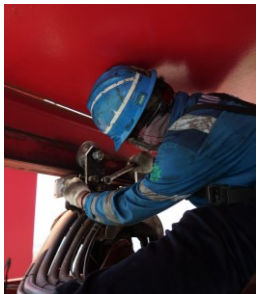


## KONDISI KINI: KOMPLEKSITAS PEMELIHARAAN ALAT PELABUHAN

Seiring perkembangan teknologi dan kebutuhan pasar, jumlah serta jenis alat bongkar muat pelabuhan semakin beragam.

Karena keberagaman ini, konsep pemeliharaan di pelabuhan akan semakin kompleks. Setiap alat harus mendapat *treatment* khusus dalam pemeliharaan. Bila terluput, kondisi yang dapat terjadi adalah:

1. *Troubleshoot* atau *repair* atas kerusakan menyita waktu yang lama
2. Metode pemeliharaan yang kurang tepat tidak dapat memaksimalkan *availability* alat



## TASK FORCE TEAM : MECHANICAL ELECTRICAL

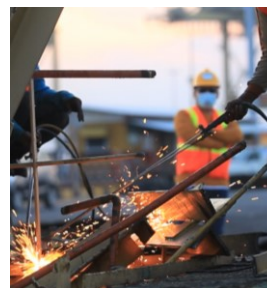
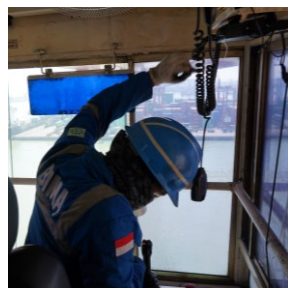
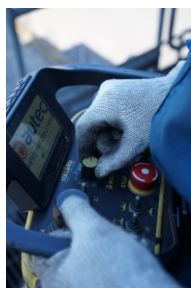
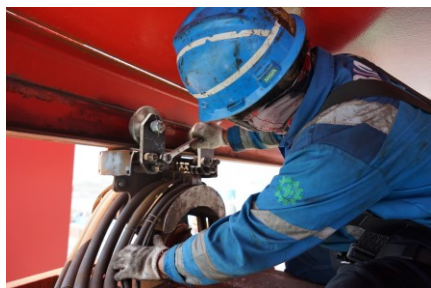
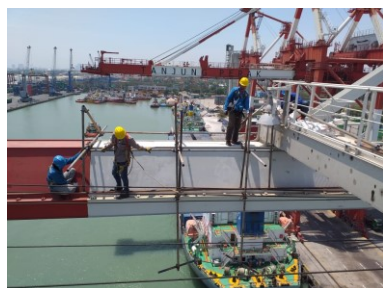
Task Force Team dapat mengatasi hal tersebut karena memiliki :

1. Pengalaman kerja menangani beragam jenis alat di berbagai jenis tipe pelabuhan
2. Memiliki sertifikasi dari *principal* atas keahliannya.

Keahlian Task Force kami adalah

MECHANICAL	ELECTRICAL	TROUBLESHOOTING	REFURBISHMENT	GENERAL OVERHAUL
Mengaplikasikan gambar mechanical manual book	Mengaplikasikan single line wiring diagram.	Mengidentifikasi pengelompokan <i>troubleshooting</i> .	Identifikasi lifetime strategic part alat terutama part control yang akan <i>obsolete</i>	Memahami kondisi abnormal dari engine melalui visual cues maupun special tools testing
Pemahaman tentang brake system	Pemahaman tentang control system analog & power supply.	Kemampuan menganalisa permasalahan untuk kemudian dijadikan formula penyelesaian	Analisa kebutuhan alat yang akan di-refurbishment	Kemampuan mengetahui tipe engine, fungsi <i>parts</i> -nya beserta <i>lifetime</i> -nya
Pemahaman tentang gearbox, bearing, wire rope, platform.	Pemahaman tentang motor AC + DC.	Kemampuan identifikasi resiko terhadap langkah penyelesaian yang diambil.	Pemetaan kondisi , dimensi dan control eksisting alat untuk dijadikan pedoman refurbishment	Kemampuan <i>adjustment</i> dan <i>setting</i> pada parts engine yang dibutuhkan
Pemahaman tentang Hydraulic, pneumatic system beserta pendukungnya.	Pemahaman tentang Drive dan fungsinya untuk motor AC & DC		Kemampuan memahami teknologi alat.	
Pemahaman tentang manajemen engine dan fungsinya untuk menjaga <i>uptime</i> alat	Pemahaman tentang PLC dan fungsinya untuk digital control system.			

# PENGALAMAN KAMI



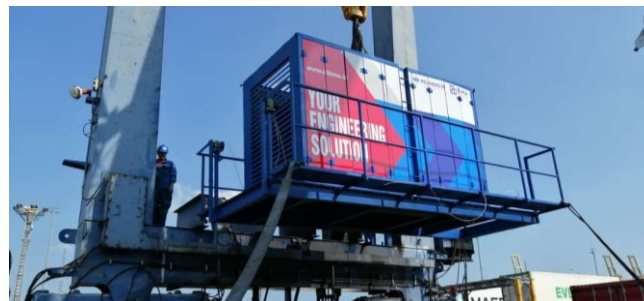
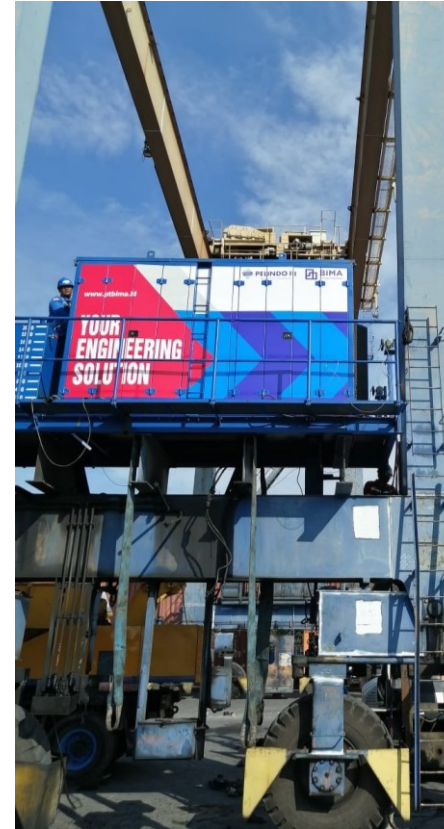
Pelaksanaan *refurbishment*, perkuatan struktur, *re-programming*, *top & general overhaul*, *alignment*, kalibrasi, perbaikan rel hingga *scraping* alat berat di wilayah PT Pelindo III

# PENGALAMAN KAMI



Pelaksanaan pemeliharaan serta penanganan *troubleshoot* berbagai ragam alat lama maupun baru, berteknologi konvensional maupun modern hingga *automated* di seluruh wilayah kerja PT Pelindo III

# PENGALAMAN KAMI



*Redundancy system* untuk menjaga kestabilan *uptime* alat saat alat membutuhkan *General Overhaul* yang mungkin membutuhkan waktu 30 hari sehingga ada risiko alat kehilangan produktivitas. Dengan adanya sistem ini alat dapat kembali beroperasi dalam 1 hingga 2 hari setelah *main engine* diturunkan

**BUMA** UNTUK  
INDONESIA

**PELINDO III**  
Beyond Port of Indonesia

**BJTI PORT** 07

**BIMA**  
Your Engineering Solution

# HUBUNGI KAMI

Kami siap melayani pemenuhan kebutuhan *engineering* anda.  
Untuk pertanyaan lanjut mengenai produk kami, permintaan  
penawaran atau presentasi produk serta layanan,  
silakan kontak kami di

[pemasaran@ptbima.id](mailto:pemasaran@ptbima.id)

**Website :** [www.ptbima.id](http://www.ptbima.id) // **LinkedIn :** PT Berkah Industri Mesin Angkat // **Instagram :** @ptbima

PT Berkah Industri Mesin Angkat, Jl. Perak Barat No 379, Surabaya, Jawa Timur